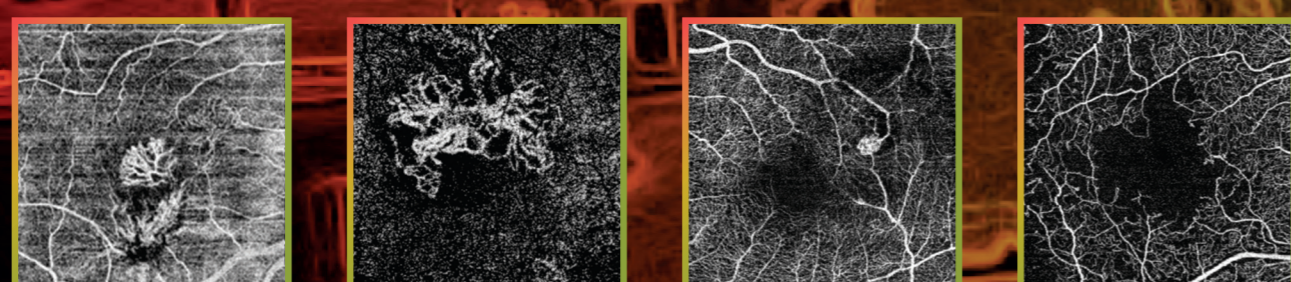


# MACULA IN LIGURIA 2021

ANGIOGRAFIA-OCT, SWEEP-SOURCE OCT  
E REAL LIFE NELLA GESTIONE DELLE MACULOPATIE

Gestione Maculopatie, Diagnostica  
multimodale, Casi Clinici



## GENOVA 22 GENNAIO 2021 VIRTUAL EDITION

**PRESIDENTE DEL CORSO**  
Carlo Enrico Traverso  
Direttore Clinica Oculistica, Università di Genova

**RESPONSABILE SCIENTIFICO**  
Massimo Nicolò  
Centro Retina Medica - Clinica Oculistica, Università di Genova

### PROGRAMMA

#### Moderatori

Massimo Nicolò, Danilo Mazzacane

#### 14.15 Apertura e Presentazione del Corso

Carlo Enrico Traverso, Massimo Nicolò

#### 14.30-16.15 La sfida nella gestione del paziente con maculopatia neovascolare

##### Panelisti:

Teresio Avitabile, Giovanni Staurenghi, Paolo Lanzetta

- **L'Assioma inietto quando c'è fluido è sempre vero?**  
Federico Ricci
- **Cosa fare quando una CNV si sviluppa nell'ambito di una forma atrofica. Quali protocolli usare? Quali anti-vegf?**  
Elisabetta Pilotto
- **Dispositivi a rilascio prolungato di anti-vegf: a che punto siamo**  
Alfredo Pece
- **L'importanza della presa in carico del paziente con DMLE essudativa**  
Raffaella Rosa

##### DISCUSSIONE

- **Drusen e pseudodrusen. Cosa bisogna sapere e cosa possono nascondere**  
Giuseppe Querques
- **Esperienze di switch da off-label a on-label o viceversa**  
Ugo Introini
- **I nuovi anti-vegf per la AMD**  
Francesco Viola

##### DISCUSSIONE

#### 16.15-16.45 Intermezzo di intrattenimento

#### 16.45-18.30 La sfida nella gestione del paziente con retinopatia diabetica con e senza edema maculare

##### Panelisti:

Francesco Bandello, Edoardo Midena, Francesco Boscia

- **Ci sono biomarker che possono influenzare la prognosi e il trattamento?**  
Stela Vujosevic
- **Sistemi panoramici wide-field come supporto alla diagnosi e gestione della retinopatia diabetica**  
Maria Cristina Parravano
- **Cataratta e emd**  
Matteo Badino
- **Screening telematico e intelligenza artificiale**  
Donatella Musetti

##### DISCUSSIONE

- **L'acuità visiva può essere considerata un fattore che influenza la decisione del trattamento e il farmaco da usare?**  
Chiara Eandi
- **Farmaci long-acting: razionale nel trattamento dell'EMD nell'era post-covid**  
Rosangela Lattanzio
- **Fotocoagulazione panretinica nella PDR: luci e ombre**  
Marco Lupidi

##### DISCUSSIONE

### FACULTY

Teresio Avitabile	Catania
Matteo Badino	Genova
Francesco Bandello	Milano
Francesco Boscia	Sassari
Chiara Eandi	Torino
Ugo Introini	Milano
Paolo Lanzetta	Milano
Rosangela Lattanzio	Milano
Marco Lupidi	Perugia
Danilo Mazzacane	Pavia
Edoardo Midena	Padova
Donatella Musetti	Genova

Massimo Nicolò	Genova
Mariacristina Parravano	Roma
Alfredo Pece	Milano
Elisabetta Pilotto	Padova
Giuseppe Querques	Milano
Federico Ricci	Roma
Raffaella Rosa	Genova
Giovanni Staurenghi	Milano
Carlo Enrico Traverso	Genova
Francesco Viola	Milano
Stela Vujosevic	Milano

### CON IL PATROCINIO DI:



### ISCRIZIONE

L'iscrizione al webinar è gratuita, ma necessaria.

È possibile iscriversi on line tramite il sito [www.mzcongressi.com](http://www.mzcongressi.com)

Per effettuare l'iscrizione è necessario cliccare in homepage sulla dicitura "Eventi" e successivamente "Eventi Virtuali e FAD".

Dopo aver selezionato l'evento di interesse, registrarsi cliccando sul pulsante "Registrati e accedi".

Le iscrizioni verranno accattate automaticamente.

Riceverete un'email di conferma iscrizione contenete il link per poter accedere all'evento.

**Tutti i partecipanti del congresso avranno la possibilità di accedere gratuitamente a 2 FAD che il congresso metterà a disposizione (rispettivamente da 25,5 e 21 crediti).**

Il link e la password per accedervi verranno comunicati post congresso a tutti gli iscritti.

### SEGRETERIA ORGANIZZATIVA



MZ Congressi Srl  
Via Carlo Farini, 81 - 20159 Milano  
T. 02 66802323 - int 923  
E. [macula2021@mzcongressi.com](mailto:macula2021@mzcongressi.com)  
W. [www.mzcongressi.com](http://www.mzcongressi.com)